



PLANTAS DE ENERGÍA SOLAR FOTOVOLTAICA

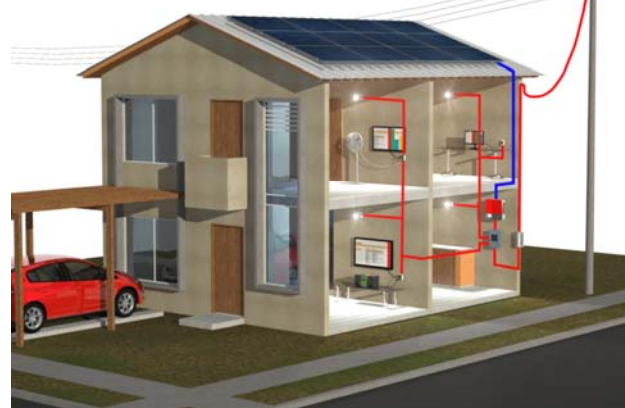
Kit Interconectado 3180Wp



Generación/mes: 350,3 kWh/mes
Área paneles FV: 22,7 m²
Costo Pesos/W: \$ 5.869

En un sistema interconectado, la energía producida por los paneles solares se inyecta directamente a la red eléctrica local generando un ahorro efectivo de toda la energía producida. El sistema solar interconectado se caracteriza por no tener batería eso permite que actualmente tenga una mayor eficiencia.

La planta fue diseñada con la radiación solar promedio de Cali 4.7 kWh/m²/día.



Representación

Descripción	Unidad	Cantidad	Valor parcial	Valor IVA incluido
Costo equipos	Global	1	12.473.438	14.843.391
Costo redes y accesorios	Global	1	1.135.036	1.350.693
Costo mano de obra	Global	1	1.871.015	2.226.508
Valor total			18.420.592	

Es importante entender que la energía producida deberá ser consumida internamente ya que los excedentes que se entreguen a la red eléctrica no serán reconocidos a favor del cliente e incluso el operador eléctrico los puede cobra como consumidos incrementando el valor mensual del servicio. Actualmente, **La Ley 1715 se encuentra por reglamentar en la cual estará estipulado el reconocimiento de los excedentes de energía eléctrica que se generen con el sistema conectado a la red.**

ESTA PLANTA SOLAR INCLUYE

- Doce Paneles Solares 265 Wp
- tres Microinversor Sincrónico 1000W
- 6 m de cable para conexiones de Microinversor a tablero de distribución.
- Accesorios para conexión Panel y Microinversor.
- Estructura para panel en riel con perfil de aluminio, para deslizamiento de tornillería.

NO INCLUYE

- Fletes de los equipos desde Cali a lugar de instalación
- Viáticos y desplazamientos del instalador.